

Medidores Para Agua

DOROT MOD. DMP

MEDIDOR DE FLUJO, TIPO CHORRO MÚLTIPLE, CUERPO DE NYLON 6 + 30% GF.

DESCRIPCIÓN

El medido de flujo marca Dorot de chorro múltiple, modelo DMP, opera bajo el principio de medición de velocidad.

Dentro de su cámara de medición posee una turbina cuyo eje es perpendicular al flujo, la cual rota por el impulso de varios chorros de agua que se introducen tangencialmente por la parte baja de la cámara y salen tangencialmente ascendiendo por la parte alta.

El movimiento de la turbina se transmite magnéticamente al registro de medición y a la carátula, que están sellados herméticamente y no tienen contacto alguno con el agua.

El medidor de flujo modelo DMP cumple con la norma Internacional **ISO 4064** y está certificado bajo la Norma Oficial Mexicana **NOM-012-SCFI-1994, clase metrológica B**, lo que respalda su calidad y larga vida útil, probada en la mayoría de los grandes sistemas de agua potable en México.

CARACTERÍSTICAS

Cuerpo en plástico **Nylon 6 + 30% GF**.

Cámara de chorro múltiple en polímero de alta calidad.

Transmisión magnética de rotación de la turbina a la capsula del registro.



Registro seco, sellado herméticamente por termofusión y con protección magnética.

Filtro plástico tipo cedazo insertado en el extremo aguas arriba para protección de internos y cámara de medición.

Preparación estándar de emisión de pulso para sistemas de lectura remota automática AMR.

Los emisores de pulso se pueden instalar en campo de manera simple y rápida, sin desmontar ni desensamblar el medidor.

El pivote del eje de la turbina se fabrica en acero inoxidable de alta resistencia a impactos. Carátula de policarbonato anti-empañante de alta resistencia a impactos, opcional en vidrio. Se incluyen de manera estándar, empaques, conexiones y nipples roscados NPT en plástico o bronce bajo pedido especial.

Multijet

OPCIONES

Válvula check anti fraude integrada, opcional.
Los medidores se pueden suministrar con sensores ya instalados del tipo "reed-switch", o adquirirse por separado.

En pedidos superiores a 10000 medidores se pueden suministrar con números de serie especiales.

ESPECIFICACIONES TÉCNICAS

Clase metrológica B, según la **NOM-012-SCFI-1994 e ISO 4064**.

Presión de trabajo de 10 bar.

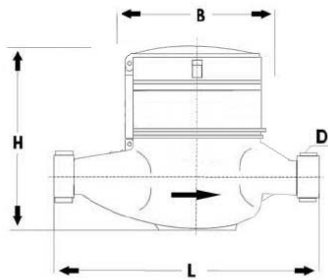
Temperatura de operación de 4°C a 50°C

Conexiones roscadas NPT o BSPT

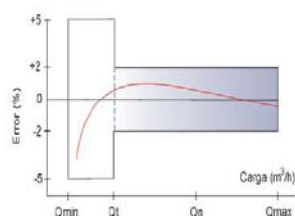
Tornillo de calibración externo sellado con marchamo inviolable.

La instalación del medidor de flujo debe ser horizontal.

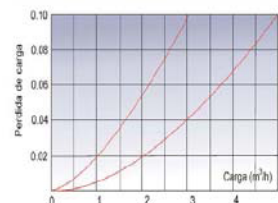
CLASE METROLÓGICA B, DIMENSIONES Y OPERACIÓN



DN	L	H	P	G	CAUDALES SIGNIFICATIVOS				Lectura en registro		
					Qp	Qmáx	Qt	Qmín	Mínima	Máxima	
Diámetro Nominal		Longitud	Altura	Peso	Rosca	(+/-) 2%					(m³)
in	mm	(mm)	(mm)	(Kg)	G	(m³/h)				(m³)	(m³)
1/2	15	165	105	0.75	G 3/4	1.5	3.0	0.12	0.03	0.0001	99999
1/2	15	190	105	0.78	G 3/4	1.5	3.0	0.12	0.03	0.0001	99999
3/4	20	190	106	0.99	G 1	2.5	5.0	0.20	0.05	0.0001	99999
1	25	260	114	1	G 1 1/4	3.5	7.0	0.28	0.07	0.0001	99999



CURVA DE EXACTITUD



CURVA DE PERDIDA DE CARGA

Multijet

